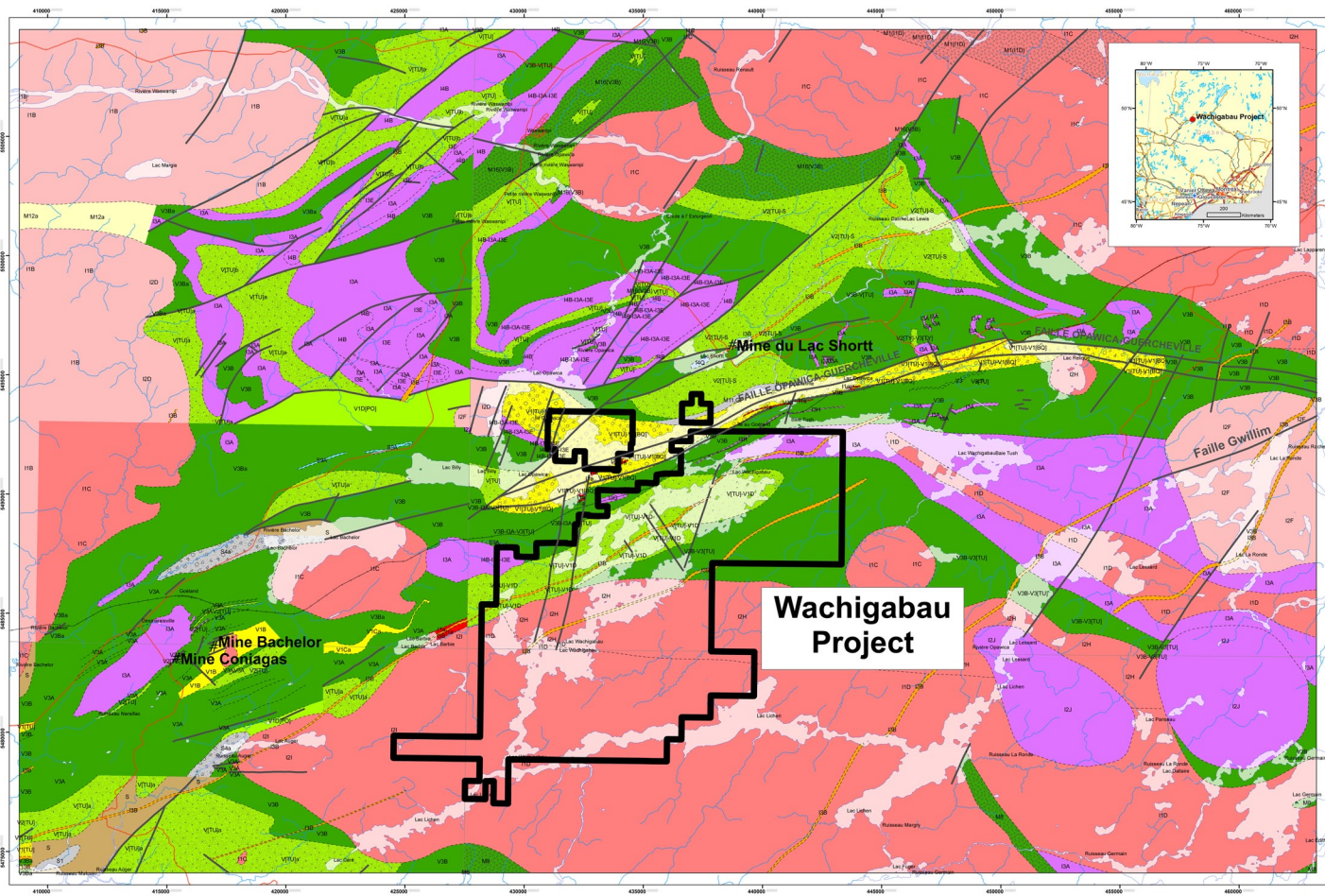


Wachigabau Project, Quebec.
Northern Superior Resources
- Regional Geology



Legend

Mines (past producers)

--- Contacts

--- Faults

G Wachigabau Project

0 Wachigabau Project

unit

- 11B: Granite
- 11C: Granodiorite
- 11D: Tonalite
- 11a: Porphyre felsique
- i2D: Syénite
- i2F: Monzonite
- i2H: Monzonite
- i2I: Quartzite quartaire
- i2J: Diorite
- i3A: Gabbro
- i3B: Diabase
- i3E: Gabbro à quartz
- i3G: Anorthosite
- i3H: Anorthosite gabbro et gabbro à quartz
- i4B-1A-i5E: Pyroxénite, gabbro et gabbro à quartz
- i4B: Pyroxénite
- i4C: Gabbroite
- i4D: Gabbro
- M11(i): Gneiss tonalitique
- M11(GP): Phyllite graphitique
- M12a: Quartzite, schiste à biotite, sédiments intertillés
- M14(V38): Amphibolite dérivée de basalte
- M8: Schiste mafique
- S1: Grès
- S4a: Conglomérats polygéniques et grès intertillés
- S4a: Formation de grès indifférencié
- S: Sédiments indifférenciés
- V1B: Rhyolite
- V1Ca: Rhyodacite, rhyolite, intrusions mafiques, tufs
- V1D(PC): Dacite porphyrique
- V1(TU)-V1(BQ): Tuf felsique et brèche de coulée felsique
- V1(TU): Pyroclastites felsiques
- V2(TU)-S: Tuf intermédiaire et sédiments
- V2(TU): Tuf intermédiaire
- V2(TY)-V2(TY): Tuf mafique à intermédiaire
- V3: Volcanites mafiques
- V3A: Basalte andésitique
- V3B-1A-V3(TU): Basalte, gabbro et tuf mafique
- V3B-V3(TU): Basalte et tuf mafique
- V3B-V3(TU): Basalte et tuf indifférencié
- V3B: Basalte
- V3(Ba): Basalte coussiné et tufs intermédiaires
- V4(TU): Tuf mafique
- V4(TU)-V4(D): Tuf indifférencié et dacite
- V4(TU): Tuf indifférencié
- V4(TU): Tufs intermédiaires à felsiques variés
- V4(TU): Tufs à cristaux à lapilli basalte/dacite

UTM Zone 18N NAD83

0 1.25 2.5 5 Kilometers

1:75,000

Geology assembled by S. van Haften from provincial government digital compilation maps, January 19, 2009.